



- Hohe mechanische und elektrische Festigkeit
  - Universelle Befestigungsmöglichkeit
  - Für mehrere Kabeldurchmesser einsetzbar
  - Schraubbarer Deckel mit Vertiefung zur Phasen-Kennzeichnung
- High mechanical and electrical strength
  - Various fastening possibilities
  - Can be used for several cable diameters
  - Screwable clamping cover with indentation for labeling
- Grande résistance mécanique et électrique
  - Diverses possibilités de fixation
  - Utilisable pour différentes sections de câbles
  - Couvercle vissable avec encoche pour le marquage

**PIFFNER Messwandler AG**  
Lindenplatz 17  
5042 Hirschthal/Schweiz

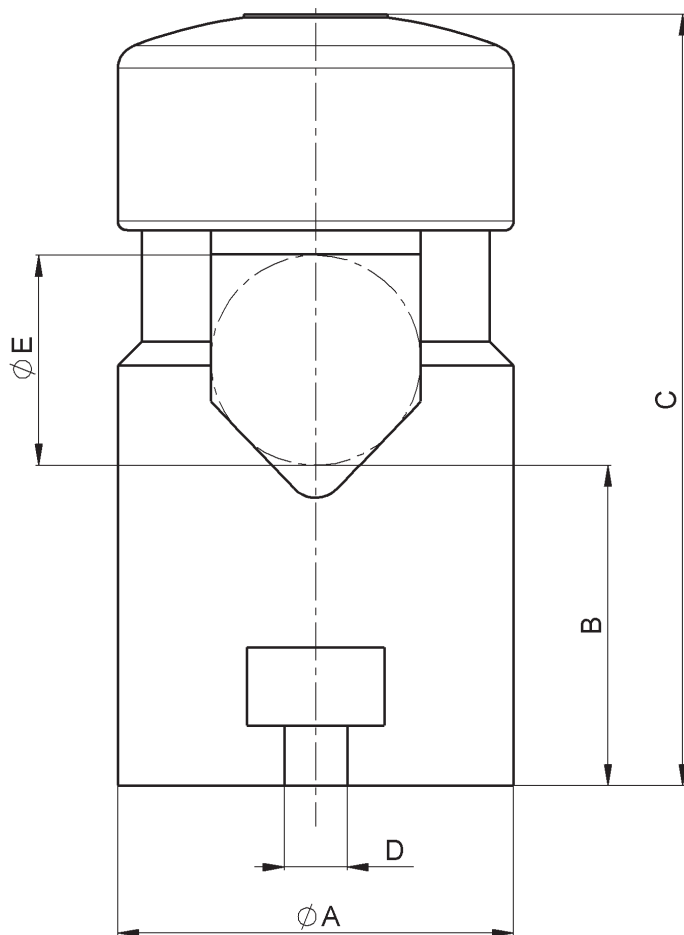
Telefon +41 (0)62 739 28 28  
Telefax +41 (0)62 739 28 10  
E-Mail [sales@pmw.ch](mailto:sales@pmw.ch)  
Internet [www.pmw.ch](http://www.pmw.ch)



HOCHSPANNUNG | HIGH VOLTAGE

MITTELSPANNUNG | MEDIUM VOLTAGE

NIEDERSPANNUNG | LOW VOLTAGE



Die Kabelträger können auf jeder beliebigen Unterlage und in allen Lagen mit einer einzigen Schraube befestigt werden. Auf Mauerwerk eignen sich alle üblichen Dübelarten. Besonders empfehlenswert ist die Montage auf versenkte oder vorstehende Ankerschienen, z.B. Jordahl-Schienen. Für die Befestigung werden Innensechskantschrauben empfohlen.

The cable brackets can be fastened to any desired substrate and in any position with a single bolt. For concrete or brick wall any of the common types of wall plugs can be used. The brackets are particularly suitable for attachment to flush- or surface mounted anchor rails. Socket-head cap bolts are used for fastening.

Les supports de câble peuvent être montés sur n'importe quelle surface et dans n'importe quelle position à l'aide d'une seule vis. Sur de la maçonnerie, on utilisera les tampons usuels. Le montage sur des rails encastrés ou en saillie est particulièrement indiqué. Pour la fixation, il est recommandé d'utiliser des vis avec 6 pans intérieur.

Type	Kabelmantel-Durchmesser Diameter of cable Diamètre du câble	Abmessungen Dimensions			
		A	B	C	D
KT 64	E 24–35	67	51–53.5	115–128.5	10.5